



CALVING EASE

PROGENESIS POSITIVE  
 PROGENESIS MODESTY MELINA GP-82-3YR-CAN  
 BACON-HILL PETY MODESTY  
 PROGENESIS DUKE MELEE VG-87-5YR-USA 9\*  
 S-S-I MONTROSS DUKE  
 PEAK BOMBERO MAXIMA VG-87-6YR-USA DOM

**GTPI 2889**

TD TR TL TY MWT TV 99%-I HH1F HH2F HH3F HH4F HH5F HH6F HCDF HMWF

Reg. #: HOCANM13353510 aAa: 234165 DMS: 561,456  
 Nacimiento: 02/04/2019 Caseína Kappa: AB Caseína Beta: A1A2

**PRODUCCIÓN** 176 Hatos 813 Hijas 97% Conf. MACE-G / 04-24

Leche lbs <b>2115</b>	Grasa lbs <b>138</b>	Grasa % <b>+0.19</b>	Proteína lbs <b>75</b>	Proteína % <b>+0.03</b>
NM\$ <b>943</b>	CM\$ <b>951</b>	FM\$ <b>885</b>	GM\$ <b>854</b>	DWP\$ <b>843</b>
Eficiencia de Conversión <b>344</b>	IR <b>119</b>	Comida Ahorrada <b>-8</b>	Eficiencia Metano <b>108</b>	

Promedio de la Hija (kg-ME) Leche **30,751 lbs** Grasa **1,312 lbs** Proteína **995 lbs**

**SALUD Y FERTILIDAD** Inmunidad **97**

Vida Productiva	<b>1.1</b>	Inmunidad de los terneros	<b>100</b>
SCS	<b>2.89</b>	Tasa Preñez Vacas	<b>-5.0</b>
Tasa de preñez de las hijas	<b>-4.6</b>	Tasa Preñez Novillas	<b>-2.1</b>
Supervivencia	<b>-2.0</b>	Facilidad del Parto	<b>1.7%</b> 84% Conf.
Durabilidad Novillas	<b>-0.1</b>	Facilidad del Parto - Hijas	<b>1.1%</b> 86% Conf.
Índice de Fertilidad	<b>-4.0</b>	Nacen Muertas	<b>5.3%</b>
		Hijas con crías muertas	<b>4.5%</b>

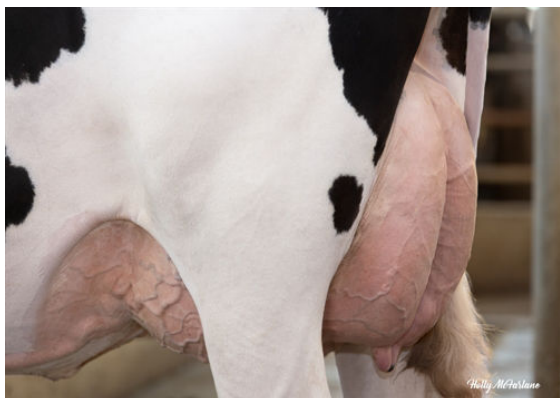
**CONFORMACIÓN** 122 Hatos 354 Hijas 94% Conf. MACE / 04-24

PTA Tipo	<b>0.83</b>	Compuesto Corporal	<b>-0.72</b>
Compuesto de Ubres	<b>1.30</b>	Compuesto Lechero	<b>0.59</b>
Compuesto de Patas y Pezuñas	<b>-0.73</b>		

Estatura		Alta	<b>+0.71</b>
Fortaleza		Débil	<b>-0.23</b>
Prof. Corporal		Profunda	<b>+0.35</b>
Forma Lechera		Angular	<b>+1.74</b>
A. de la Grupa		Isquiones Bajos	<b>+1.90</b>
Amplitud de Grupa		Ancha	<b>+0.40</b>
Vista Lat. P. Traseras		Curvas	<b>+1.98</b>
Patras Traseras, Vista de Atrás		Corvejones Metidos	<b>-1.55</b>
Ang. Talón		Bajo	<b>-0.55</b>
Compuesto de Patas y Pezuñas		Bajo	<b>-0.13</b>
Inserción ubre Delantera		Fuerte	<b>+1.98</b>
Ancho Ubre Trasera		Ancha	<b>+1.17</b>
Altura Ubre Trasera		Alta	<b>+1.38</b>
Ligamento Central		Fuerte	<b>+0.38</b>
Prof. Ubre		Poco Profundo	<b>+1.38</b>
Posición Pezones Delanteros		Cerrados	<b>+1.73</b>
Longitud de Pezones		Cortos	<b>0.00</b>
Posición Pezones Traseros		Cerrados	<b>+1.66</b>



WESTCOAST MNTBLNC FR8167 11529  
 DAUGHTER



WESTCOAST MNTBLNC FR8167 11529  
 DAUGHTER



PROGENESIS MONTB ENERGIZER P  
 DAUGHTER